

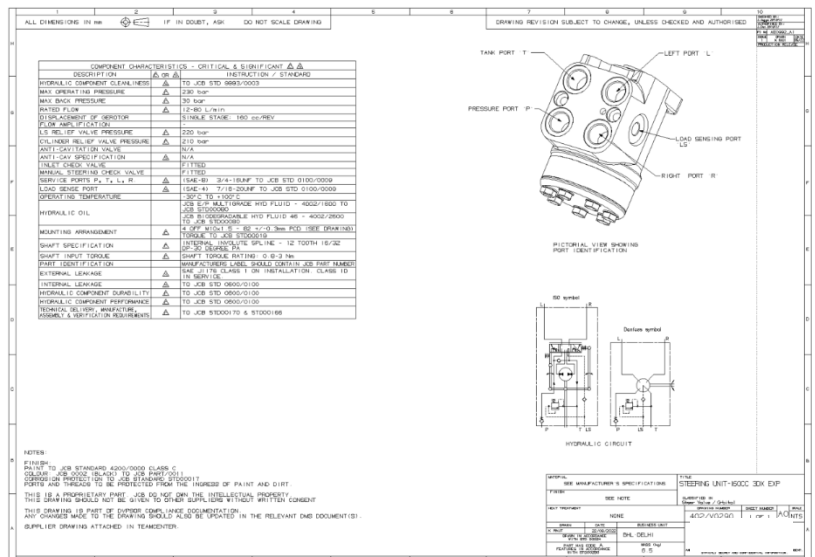
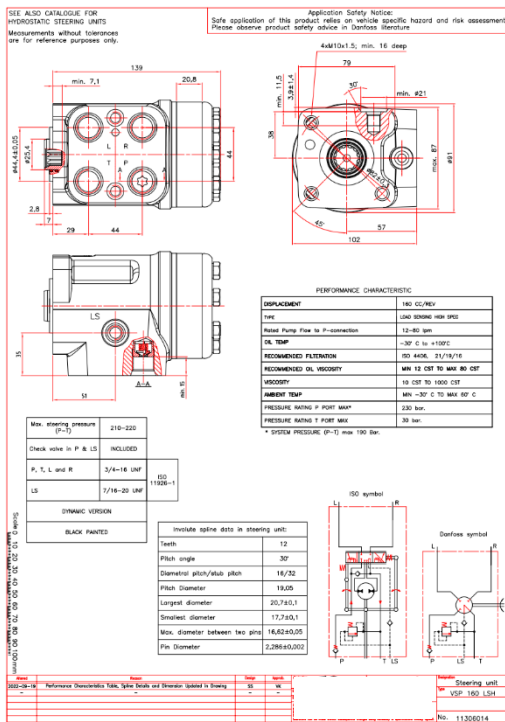
## Pleito de Inclusão de Ex-Tarifário

Número de Controle	NCM	Sugestão de descrição do Ex-Tarifário
M12-23I	8481.20.11	Válvulas de direção hidráulica, do tipo <i>load sensing</i> , com deslocamento volumétrico de 160 cm³/rev, taxa nominal de fluxo de 12 a 80 l/min, pressão máxima de trabalho de 230 bar, válvula de alívio da porta <i>load sensing</i> de 220 bar, torque de entrada aproximado de até 3,0 Nm dimensões aproximadas de 139 x 102 x 91 mm, utilizado em sistemas de direção hidráulica de máquinas tipo retroescavadeiras autopropulsadas.

## 1. Especificações técnicas detalhadas da autopeça

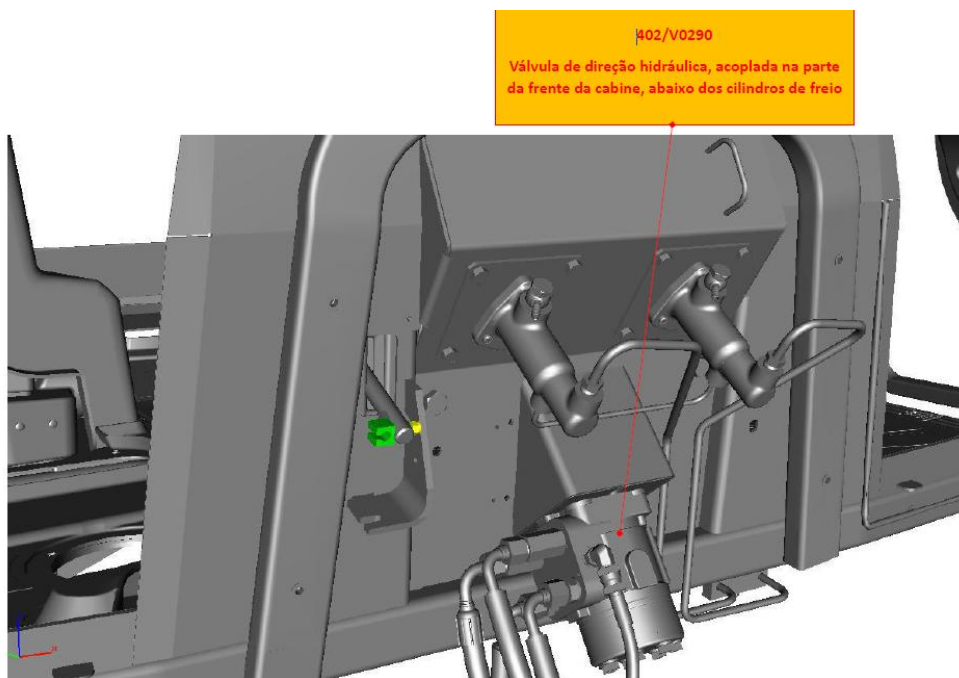
- Deslocamento volumétrico de 160 cm<sup>3</sup>/revolução
- Taxa nominal de fluxo de 12 a 80 litros/minuto
- Pressão máxima do sistema de 230 bar
- Torque de entrada de 0,8 – 3,0 Nm
- Comprimento 139 mm
- Altura 102 mm
- Largura 91 mm

## 2. Imagens da autopeça importada e/ou desenho esquemático



### 3. Aplicação do item importado

As válvulas de direção hidráulica são aplicadas em retroescavadeira.



### 4. Função do item importado no produto fabricado pela empresa pleiteante do Ex-Tarifário

As válvulas de direção hidrostática, ou orbitrol hidráulico de direção é um dispositivo utilizado na direção hidráulica de máquinas agrícolas, retroescavadeiras, pás-carregadeiras, empilhadeiras e demais veículos de velocidade reduzida.